

Setzer's Corner – Clip: Griffbrett-Navigation

Hier serviere ich Dir ergänzend noch die angesprochenen Fingerpattern aus dem Setzer's Corner Clip: Griffbrett-Navigation. Dieses Mal mit den markierten Grundtönen für Moll.

I

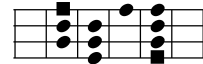
II

III

IV

V

Die Fünf Finger-Pattern für die Moll-Diatonik



Das Quadrat gibt dir jeweils die Grundtöne innerhalb der Pattern an.

Ich hoffe, dass du mit den Grafiken zu Hause gut arbeiten kannst.

Viel Spaß beim Üben und entdecken deines Basses.

Viele Grüße, Markus

markussetzer.com